

REȚELE TEHNICO-EDILITARE
SC. 1:3500



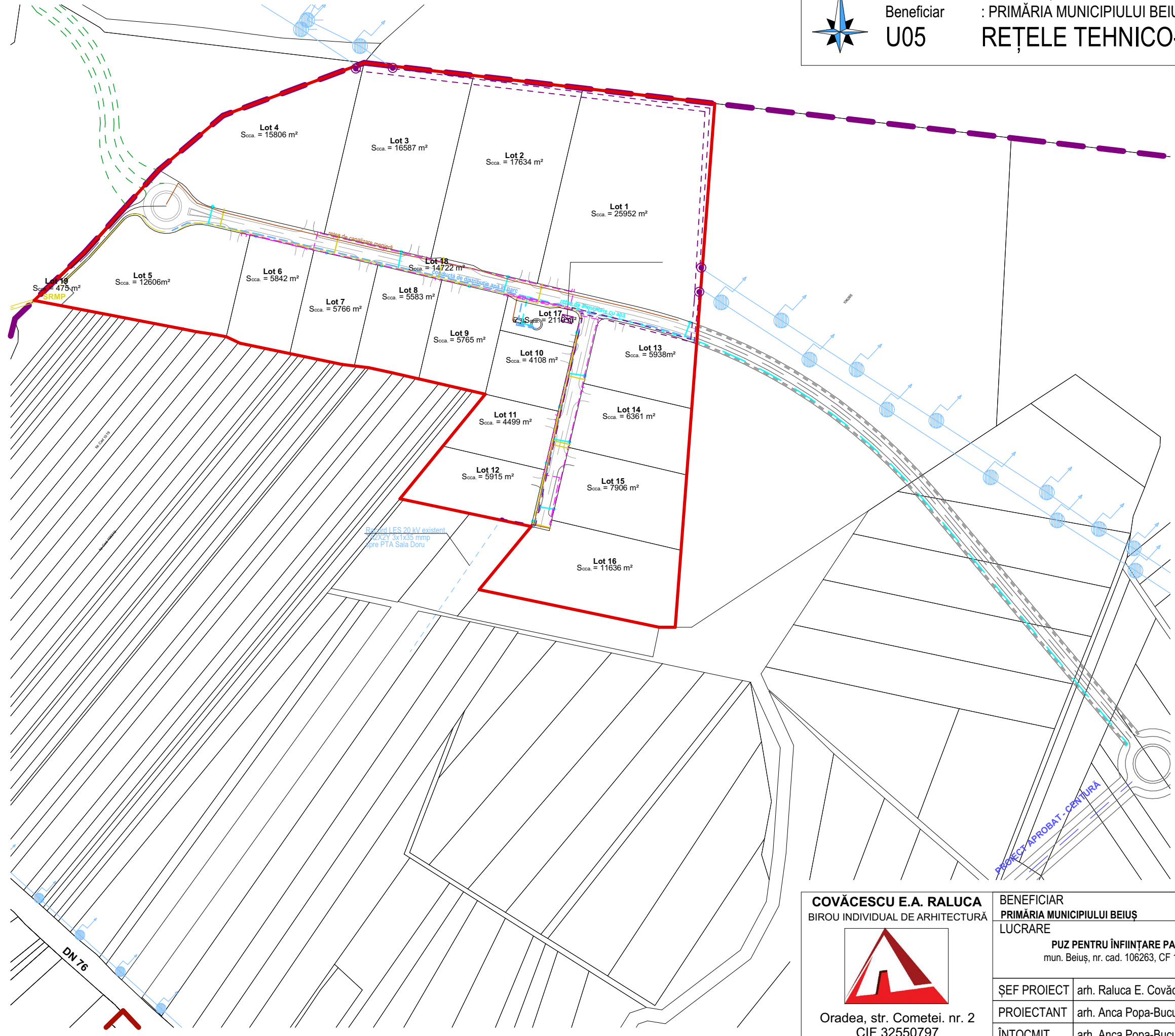
Lucrare : PUZ PENTRU ÎNFIINȚARE PARC INDUSTRIAL
Amplasament : mun. Beiuș, nr. cad. 106263, CF 106263
Beneficiar : PRIMĂRIA MUNICIPIULUI BEIUȘ
U05 REȚELE TEHNICO-EDILITARE, sc. 1:3500


- LEGENDĂ**

LIMITE

 - Limita teritoriu administrativ
 - Limită intravilan
 - Limită teren care a generat PUZ-ul nr. cad. 106263
 - Limite cadastrale
- REȚELE TEHNICO-EDILITARE**

 - Stâlp electric existent
 - Linie electrică aeriană existentă
 - Linie electrică subterană propusă - aprobată la faza SF
 - Linie electrică de distribuție - aprobată la faza SF
 - Post trafo propus - aprobat la faza SF
 - Rețea de alimentare cu apă - alimentare - extindere de rețea aprobată la faza SF
 - Rețea de alimentare cu apă - alimentare - extindere de rețea aprobată la faza SF
 - Rețea de canalizare menajeră - extindere aprobată la faza SF
 - Rețea de gaz - extindere aprobată la faza SF
 - SRMP
Stație de reglare, mmpsurare și predare a gazului natural - extindere aprobată la faza SF



<div>COVĂCESCU E.A. RALUCA</div> <div>BIROU INDIVIDUAL DE ARHITECTURĂ</div> <div></div> <div>Oradea, str. Cometei. nr. 2</div> <div>CIF 32550797</div>	BENEFICIAR			DATA	SCARA	PL. NR.	PR. NR.
	PRIMĂRIA MUNICIPIULUI BEIUȘ						
	LUCRARE						
	PUZ PENTRU ÎNFIINȚARE PARC INDUSTRIAL						
	mun. Beiuș, nr. cad. 106263, CF 106263 Beiuș			MAR. 22	1:3500	U03	334_22
	ȘEF PROIECT	arh. Raluca E. Covăcescu		REȚELE TEHNICO-EDILITARE			
	PROIECTANT	arh. Anca Popa-Bucurean					
	ÎNTOCMIT	arh. Anca Popa-Bucurean					