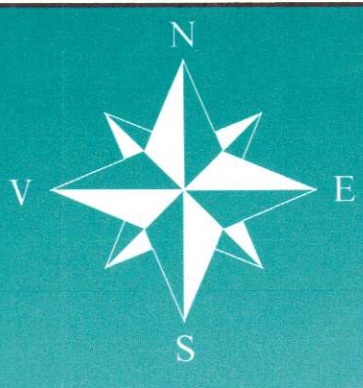


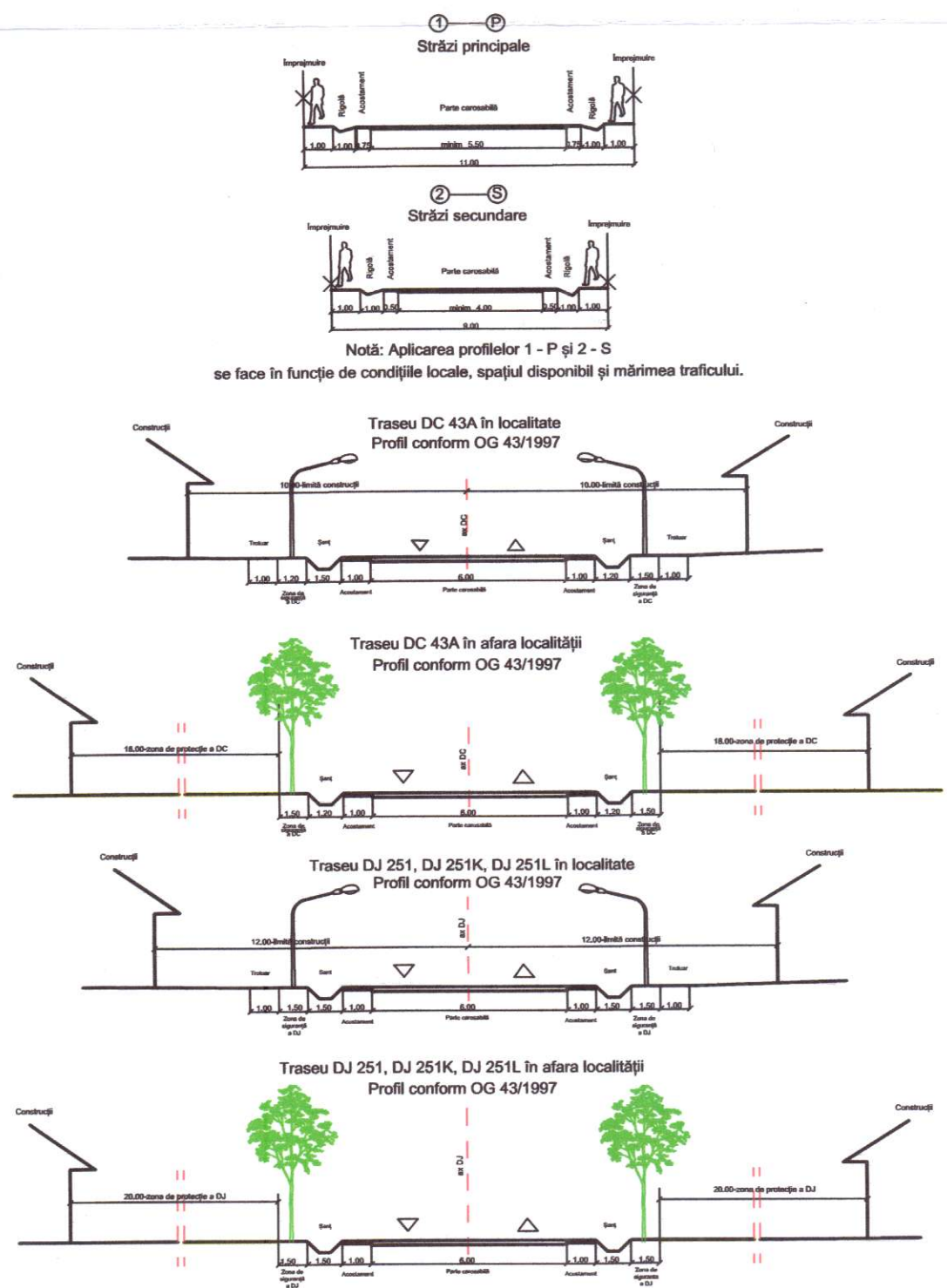
REACTUALIZARE
PLAN
URBANISTIC
GENERAL
COMUNA SCHELA



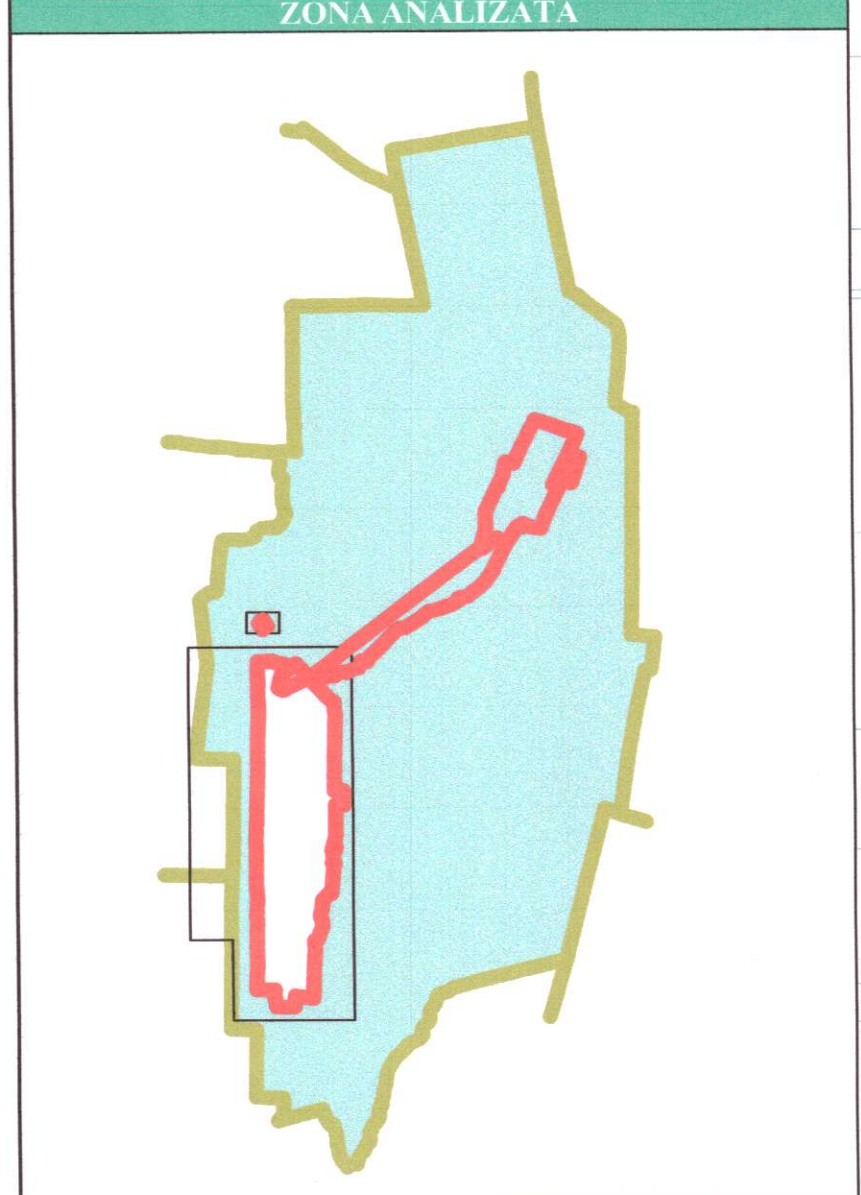
LEGENDĂ

- LIMITE**
- LIMITA TERITORIULUI ADMINISTRATIV
 - LIMITA INTRAVILANULUI PROPUȘ
 - SUPRAFEȚE INTRODUSE ÎN INTRAVILAN
- CĂI DE COMUNICAȚIE**
- DRUM JUDEȚEAN
 - DRUM COMUNAL
 - STRĂZI PIETRUITE
 - STRĂZI MODERNIZATE
 - MODERNIZARE STRĂZI
 - PODURI, PODEȚE
 - STAȚII DE TRANSPORT ÎN COMUN
 - INTERSECȚIE CE NECESITĂ REORGANIZARE

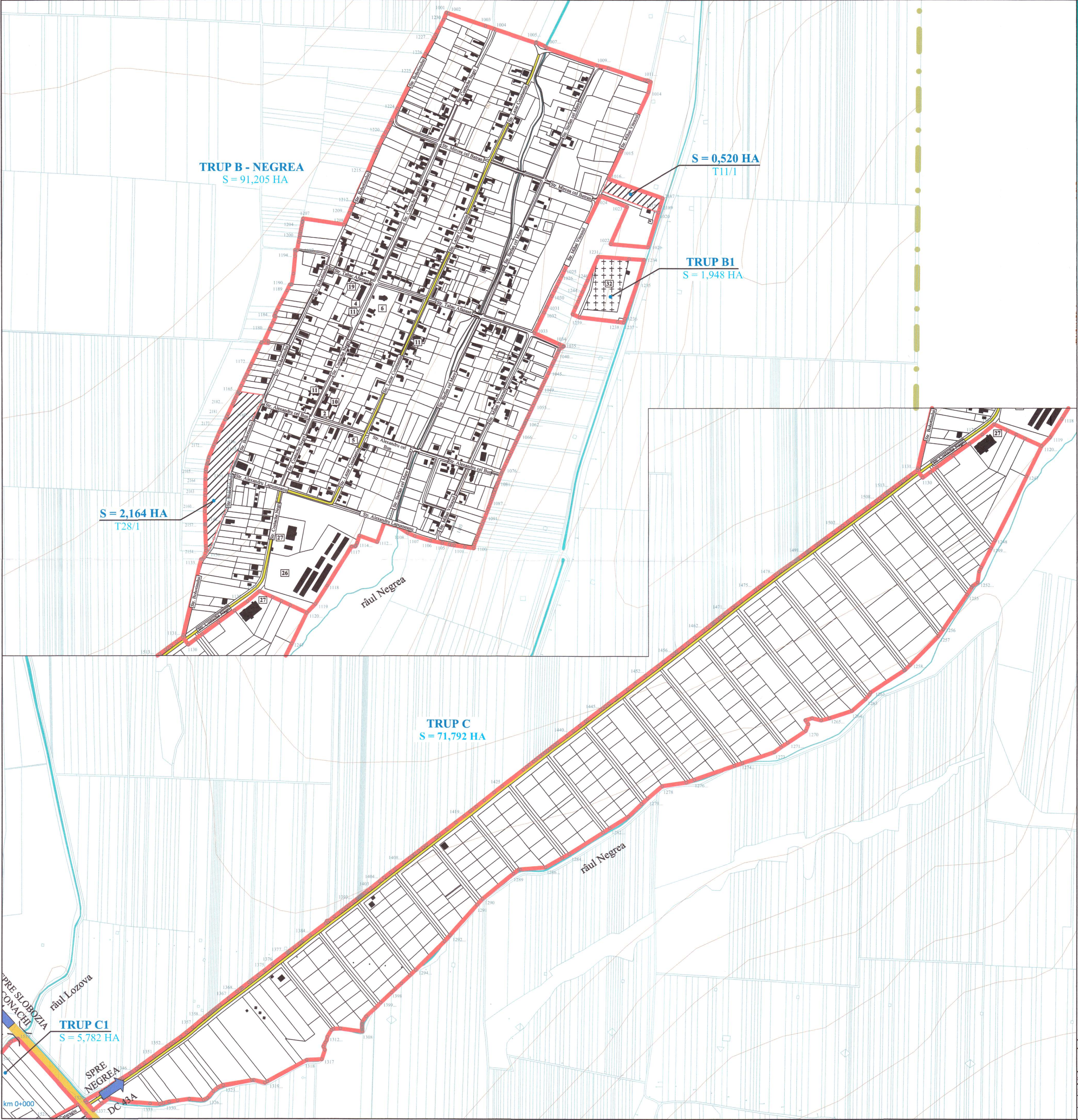
DOTĂRI EXISTENTE SCHELA - REȘEDINȚĂ DE COMUNĂ	
INSTITUȚII PUBLICE ȘI SERVICII	
1	PRIMĂRIE (ZIP)
2	CĂMIN CULTURAL (ZC)
3	ȘCOALA GENERALĂ (ZIn)
4	ȘCOALĂ (ZIn)
5	GRĂDINIȚĂ (ZIn)
6	BISERICĂ ORTODOXĂ (ZB)
7	BISERICĂ PENTECOSTALĂ (ZB)
8	DISPENSAR (ZIP)
9	FARMACIE (ZIP)
10	SERVICII (ZIP)
11	MAGAZIN (ZIP)
12	MAGAZIN UNIVERSAL (ZIP)
13	POSTĂ (ZIP)
14	COAFOR/FRIZERIE (ZIP)
15	S.C. FURIOSU S.R.L. (ZIP)
16	ALIMENTARĂ "LA DOI PAȘI" (ZIP)
17	CASA MIREȘII (ZIP)
18	S.C. DUMITRU S.R.L. (ZIP)
19	BRUTĂRIE (ZIP)
SPATII PLANTATE, AGREMENT, SPORT	
19	TEREN DE SPORT (ZV 1)
INDUSTRIE ȘI DEPOZITARE	
21	MAGAZIN ASOCIAȚIA AGRICOLĂ ALBINA (ZI)
22	DEPOZIT DE MATERIALE (ZI)
23	S.C. PETROM S.A. - PARC NR. 12 INDEPENDENȚA - SECȚIA NR. 2 - INDEPENDENȚA (ZI)
24	SONDE DE PETROL (ZI)
25	MOARĂ (ZI)
26	ZONĂ INDUSTRIALĂ (ZI)
UNITĂȚI AGRO-ZOOtehNICE	
28	S.C. LINCADRALEX S.R.L. (ZA)
29	ASOCIAȚIA AGRICOLĂ ALBINA - GARAJ (ZA)
30	S.C. AGROMEC S.A. ȘENDRENI - SECȚIA SCHELA (ZA)
31	S.N.I.F. (ZA)
GOSPODĂRIE COMUNALĂ	
32	CIMITIR (GC)
34	GOSPODĂRIE DE APĂ (GC)
35	PUȚ FORAT DE APĂ (GC)
CONSTRUCȚII TEHNICE - UTILITARE	
33	STATIE C.A.T.V. + S.C. IACOVIMI COMP. S.R.L. (GC)
36	STATIE DE EPURARE (GC)
37	STATIE TRANSFER ENERGIE ELECTRICĂ (GC)
DOTĂRI PROPUSE	
38	REGULARIZARE ALBIE PĂRAU



ALIANA - TEAM CONSULTING 21780/2016, CUI: RO4864000 Sediul: 010433016, Str. 2077 Sediul: aliana.teamconsulting.ro		Director: Boncin Fănel - Marian	Beneficiar: U.A.T. COMUNA SCHELA, JUDEȚUL GALAȚI	Proiect nr: 9/29/3372/2017
SPECIFICAȚIE	NUME	SCALA	TITLU PROIECT	Faza:
ȘEF PROIECT	Arh. Gabor Iuliana	1:5000	REACTUALIZARE PLAN URBANISTIC GENERAL COMUNA SCHELA	P.U.G.
PROIECTAT	Ing. Savciuc Vasile	DATA:	TITLU PLANȘĂ	Planșa nr.:
DESENAT	Ing. Stoian Ioana-Dorina	2022	CIRCULAȚII - SCHELA	U6.1



REACTUALIZARE
PLAN
URBANISTIC
GENERAL
COMUNA SCHELA



LEGENDĂ

LIMITE

LIMITA TERITORIULUI ADMINISTRATIV

LIMITA INTRAVILANULUI PROPUȘ

SUPRAFEȚE INTRODUSE ÎN INTRAVILAN

CĂI DE COMUNICAȚIE

DRUM JUDEȚEAN

DRUM COMUNAL

PODURI, PODEȚE

DOTĂRI EXISTENTE - NEGREA

INSTITUȚII PUBLICE ȘI SERVICII

2

CĂMIN CULTURAL (ZC)

4

ȘCOALĂ (Zin)

5

GRĂDINIȚĂ (Zin)

6

BISERICĂ ORTODOXĂ (ZB)

10

SERVICIU (ZIP)

11

MAGAZIN (ZIP)

SPAȚII PLANTATE, AGREMENT, SPORT

19

TEREN DE SPORT (ZV 1)

INDUSTRIE ȘI DEPOZITARE

26

ZONĂ INDUSTRIALĂ (ZI)

27

S.C. DERPAN S.R.L. (ZI)

GOSPODĂRIE COMUNALĂ

32

CIMITIR (GC)

<div><div>ALIANA-TEAM CONSULTING S.R.L.</div><div>Galati, Str. Bulei Nr.257 bloc Corp C12</div><div>073602016, CUI: 302546246</div><div>Mobile: 0744438416, 0742424273</div><div>email: aliana.team@aliana-team.ro</div></div> <div><div>Director: Bonciu Fănel - Marian</div><div>Beneficiar:</div><div>U.A.T. COMUNA SCHELA, JUDEȚUL GALAȚI</div></div> <div><div>Proiect nr:</div><div>9/29/3372/2017</div></div>			
<div><div>ȘEF PROIECT</div><div>Arh. Gabor Iuliana</div><div>PROIECTAT</div><div>Arh. s. Tirgu Miihaela</div><div>DESENAT</div><div>Ing. Stoian Ioana-Dorina</div></div> <div><div>SCARA:</div><div>1:5,000</div><div>DATA:</div><div>2022</div></div> <div><div>Titlu proiect:</div><div>REACTUALIZARE PLAN URBANISTIC GENERAL COMUNA SCHELA</div><div>Titlu planșă:</div><div>NOMENCLATOR STRĂZI - NEGREA</div></div> <div><div>Faza:</div><div>P.U.G.</div><div>Planșa nr.:</div><div>U7.2</div></div>			